

**M-Ticket** Acheter votre titre unitaire ou carnet 10 voyages sur votre smartphone c'est possible sur les lignes interurbaines du réseau BreizhGo grâce à l'application **BreizhGo M-Ticket** téléchargeable sur votre smartphone.

Pour les usagers empruntant les transports aux départs de Quimper ou de Brest, vous devez acheter votre titre de transport au guichet de la gare routière.

Tous les points de vente sont consultables sur breizhgo.bzh



**TARIFS** Pour calculer le prix de votre trajet ou de votre abonnement, rendez-vous sur [www.breizhgo.bzh/tarifs-cars](http://www.breizhgo.bzh/tarifs-cars)

	Titres	Tarifs
+ de 26 ans	<b>Occasionnel</b>	
	1 voyage	2,50 €
	<b>Occasionnel/fréquent</b>	
	Carnet 10 voyages	20 €
	<b>Fréquent</b>	
- de 26 ans	Abonnement mensuel	50 €
	Abonnement annuel	500 €
	<b>Occasionnel</b>	
	1 voyage	2 €
	<b>Occasionnel/fréquent</b>	
- de 26 ans	Carnet 10 voyages	15 €
	<b>Fréquent</b>	
	Abonnement mensuel	25 €
	Abonnement annuel	250 €
	<b>Solidaire *</b>	
- de 12 ans **	1 voyage	1 €
	Gratuit accompagné d'un adulte disposant d'un titre (hors abonnement). Un adulte peut accompagner 2 enfants.	

\* Retrouvez les conditions d'accès au tarif Solidaire sur breizhgo.bzh

\*\* Un adulte pour deux enfants

Jours de circulation		LMMeJV	D et Fériés	SD et Fériés
Renvois à consulter		A		A
		TAD		TAD
<b>PLOGOFF</b>	Pointe du Raz		17:00	
	Bourg		17:05	
<b>PRIMELIN</b>	Rugolva		17:15	
<b>AUDIERNE</b>	Bourg		17:20	
	Sainte-Evette Embarcadère	19:25	17:30	19:25
	Quai Anatole France	19:35	17:40	19:35
<b>PONT-CROIX</b>	Bourg	19:40	17:45	19:40
<b>CONFORT-MEILARS</b>	Bourg	19:45	17:50	19:45
<b>DOUARNENEZ</b>	Kerarho	19:50	18:00	19:50
	Office de Tourisme	19:52	18:05	19:52
<b>QUIMPER</b>	Gare Routière SNCF	20:25	18:45	20:25

A - Horaires du 13 juillet au 18 août 2024 uniquement. Horaires susceptibles d'être sensiblement modifiés en raison des grandes marées. Renseignements auprès de la compagnie Penn Ar Bed au 02 98 70 70 70.

Du 19 au 23 août 2024 : horaires avancés à 17h10 au départ de Ste Evette puis du 24 août au 1<sup>er</sup> septembre 2024 à 18h10.

## INFORMATIONS PRATIQUES

- Présentez-vous à l'arrêt 5 minutes avant l'heure de passage prévue.
- Pour demander l'arrêt de l'autocar, faites signe au conducteur.
- Préparez votre titre de transport ou votre monnaie si vous achetez votre titre de transport au conducteur. Merci de faire l'appoint.
- Pour tout trajet, l'usager doit présenter un titre de transport valide et validé, sous peine de verbalisation.
- **Les animaux** ne sont pas admis à bord des véhicules, exception faite des animaux domestiques de petite taille transportés dans des paniers et **des chiens guides d'aveugles et d'assistance tenus en laisse et sur présentation d'un justificatif pour les chiens guides en formation/apprentissage.**
- **Les bagages trop encombrants** ne tenant pas sous les sièges, dans les porte-bagages et les soutes, pourront être refusés. Les bagages restent sous la responsabilité de leur propriétaire.
- **Les objets individuels de mobilité** sont autorisés en soute en fonction de l'espace disponible et sous réserve qu'ils soient pliés dans une housse.
- **Pour les groupes** de plus de 8 personnes, contactez le 02 99 300 300.

**Rendez-vous sur [www.breizhgo.bzh](http://www.breizhgo.bzh)**  
(rubrique Alertes et Perturbations)  
**pour retrouver toute l'information**  
**sur l'état du trafic du réseau BreizhGo en car.**

## RENSEIGNEMENTS

[www.breizhgo.bzh](http://www.breizhgo.bzh)

 **02 99 300 300** Prix d'un appel local

**Du lundi au samedi de 8h à 20h**

Contactez-nous grâce au formulaire en ligne :  
[www.breizhgo.bzh/nous-contacter](http://www.breizhgo.bzh/nous-contacter)

## COMMENT BIEN LIRE SA FICHE HORAIRE ?

**Légende des jours** : L : lundi, M : mardi, Me : mercredi, J : jeudi, V : vendredi, S : samedi, D : dimanche.


La fiche horaire est organisée en présentant l'origine du trajet en haut de la fiche horaire et la destination en bas. Les départs sont classés de la gauche vers la droite.

Vérifier les jours et la période de circulation de l'horaire choisi.

Vérifier s'il y a un ou des renvois à consulter sur le jour et/ou l'horaire que vous avez sélectionnés.

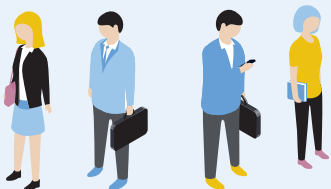
Les aléas de la circulation peuvent entraîner des retards. Merci d'en tenir compte pour choisir votre horaire si vous empruntez par la suite une correspondance.

Les horaires indiqués sont susceptibles d'être modifiés, pensez à vérifier sur [www.breizhgo.bzh](http://www.breizhgo.bzh)

 Nos services sont accessibles aux personnes en fauteuil roulant, dans la limite d'une place par car. Pour votre confort et pour vérifier les conditions d'accès aux points d'arrêt, il est fortement conseillé que les personnes en fauteuil roulant réservent au **02 99 300 300** (au plus tard la veille du trajet avant 17h et le vendredi avant 17h pour les services du dimanche et du lundi).



**Salarié-e-s, voyagez à moitié prix sur le réseau BreizhGo grâce à la prime transport\***



\* Offre valable pour tout abonnement sur le réseau BreizhGo

Toute l'info sur [www.breizhgo.bzh/prime-transport](http://www.breizhgo.bzh/prime-transport)

LIGNE  
**52B**

QUIMPER – PLOGOFF (POINTE DU RAZ) 

Jours de circulation		S	D et Fériés	D et Fériés
Renvois à consulter		A	B	C
		TAO	TAO	TAO
<b>QUIMPER</b>	Gare Routière SNCF	07:15	07:25	08:15
<b>DOUARNENEZ</b>	Office de Tourisme	07:50	08:00	08:45
<b>AUDIERNE</b>	Sainte-Evette Embarcadère	08:30	08:30	09:15
<b>PLOGOFF</b>	Pointe du Raz		08:50	09:35

**A** : Correspondance à Douarnenez avec car ligne 52 pour Audierne - Ste Evette

**B** : Horaires du 14 juillet au 18 août 2024 uniquement

**C** : Horaires du 9 juillet 2024 uniquement

### TAO POUR LE TRANSPORT À LA DEMANDE

La réservation s'effectue au plus tard la veille du trajet avant 17h et le vendredi avant 17h pour un trajet le dimanche ou le lundi en appelant le **02 99 300 300**.

L'annulation d'un trajet est possible jusqu'à 17h la veille du départ (et le vendredi avant 17h pour l'annulation d'un trajet du dimanche et du lundi).

LIGNE  
**52B**

**HORAIRES D'ÉTÉ**

**6 juillet au 1<sup>er</sup> septembre 2024**

*sous réserve de modifications*

**PLOGOFF |**  
**POINTE DU RAZ**  
**| QUIMPER**



Un service opéré par  
**le Cœur** 

**BREIZHGO**

Le réseau de transport public 100 % Bretagne

